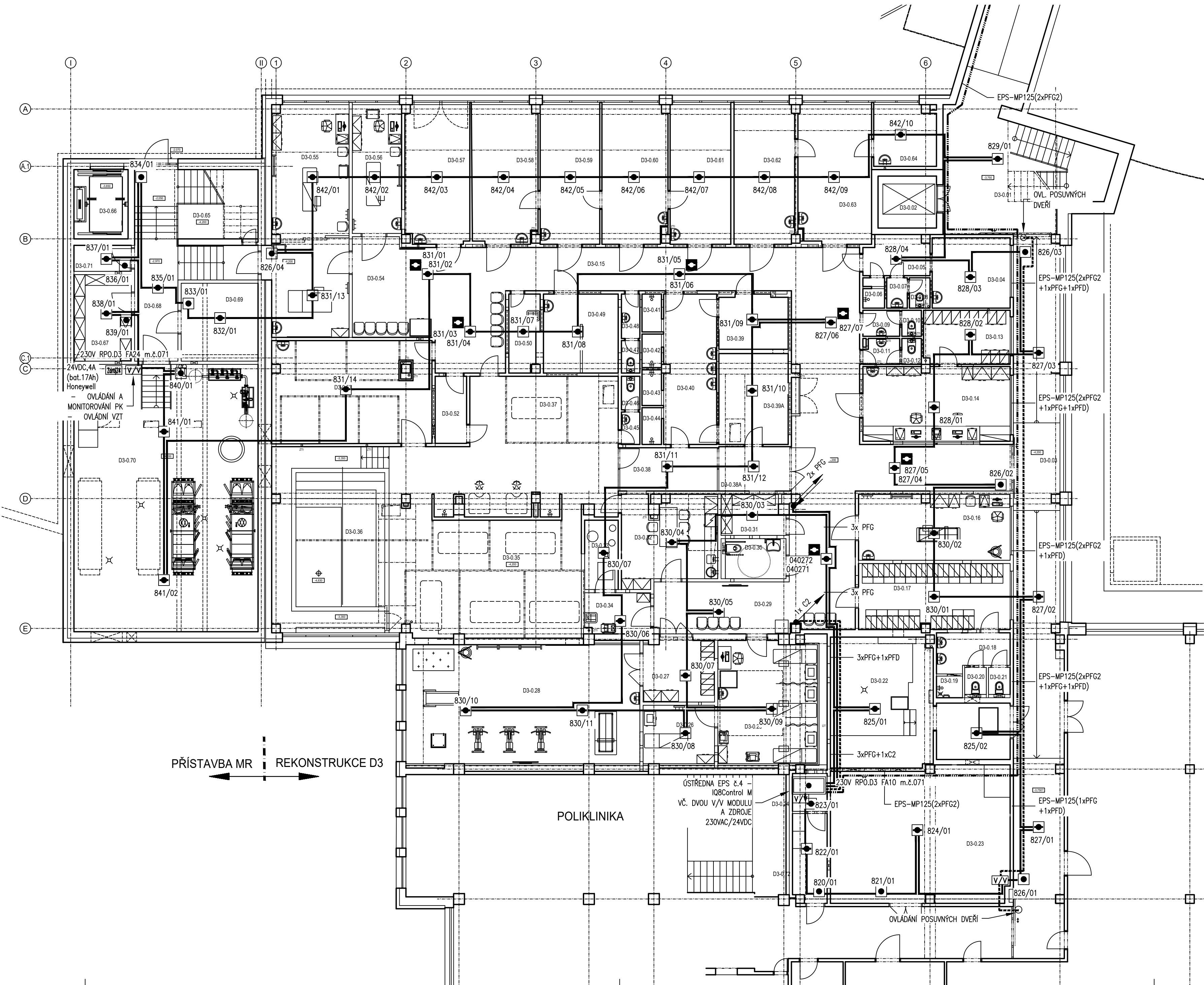


LEGENDA MÍSTNOSTÍ

Č.M.	NÁZEV MÍSTNOSTI	m²
D3-0.01	SCHODIŠTĚ	35,38
D3-0.02	VÝTAH	6,48
D3-0.03	CHODBA	73,56
D3-0.04	DMZ	11,70
D3-0.05	CHODBA	5,60
D3-0.06	SPRCHA ZAMĚSTNANCÍ	1,42
D3-0.07	PŘEDSÍŇ WC ZAMĚSTNANCÍ	1,45
D3-0.08	WC ZAMĚSTNANCÍ	1,33
D3-0.09	PŘEDSÍŇ WC PACIENTÍ	2,04
D3-0.10	WC PACIENTÍ	1,14
D3-0.11	PŘEDSÍŇ WC PACIENTÍ	1,91
D3-0.12	WC PACIENTÍ	1,14
D3-0.13	ZÁZEMÍ EVIDENCE (ARCHIV)	10,00
D3-0.14	EVIDENCE	23,58
D3-0.15	CHODBA	50,56 26,70
D3-0.16	INDIVIDUÁLNÍ TĚLOCVIK	21,35
D3-0.17	ŠATNA PERSONÁLU	21,35
D3-0.18	PŘEDSÍŇ WC ZAMĚSTNANCÍ	5,71
D3-0.19	SPRCHA ZAMĚSTNANCÍ	1,27
D3-0.20	WC ZAMĚSTNANCÍ	1,32
D3-0.21	WC ZAMĚSTNANCÍ	1,32
D3-0.22	PŘEDÁVACÍ STANICE	37,69
D3-0.23	STROJOVNA VZT	51,50
D3-0.24	TECHNICKÁ MÍSTNOST EPS A NZS	2,88
D3-0.25	ELEKTROLÉČBA	26,28
D3-0.26	LASER	8,91
D3-0.27	ZÁZEMÍ TĚLOCVIČNÝ / ŠATNA	9,92
D3-0.28	TĚLOCVIČNA	59,43
D3-0.29	CHODBA / ČEKÁRNA	34,22
D3-0.30	WC IMOBILNÍ	5,32
D3-0.31	SKLAD	5,47
D3-0.32	DMZ	17,55
D3-0.33	ÚPRAVNA VODY	4,96
D3-0.34	ÚKLID	5,83
D3-0.35	VODOLÉČBA	136,13
D3-0.36	BAZÉN	29,70
D3-0.37	ODPOČÍVÁRNA	16,21
D3-0.38	CHODBA	9,42
D3-0.38A	CHODBA	6,95

D3-0.39	ŠATNA PACIENTÍ	8,13
D3-0.39A	ŠATNA PACIENTÍ	13,52
D3-0.40	UMÝVÁRNA PACIENTÍ	16,91
D3-0.41	SPRCHA PACIENTÍ	1,64
D3-0.42	SPRCHA PACIENTÍ	1,45
D3-0.43	SPRCHA PACIENTÍ	1,56
D3-0.44	SPRCHA PACIENTÍ	1,58
D3-0.45	PŘEDSÍŇ WC PACIENTÍ	1,34
D3-0.46	WC PACIENTÍ	1,32
D3-0.47	WC PACIENTÍ	1,28
D3-0.48	PŘEDSÍŇ WC PACIENTÍ	1,80
D3-0.49	LYMFODRENÁŽ	12,53
D3-0.50	ÚKLID	4,81
D3-0.51	NEOBŠAZENO	
D3-0.52	ÚPRAVNA VODY	4,62
D3-0.53	ELEKTROLÉČBA	34,99
D3-0.54	ČEKÁRNA / CHODBA	36,17
D3-0.55	INDIVIDUÁLNÍ TĚLOCVIK	38,88
D3-0.56	INDIVIDUÁLNÍ TĚLOCVIK	13,72
D3-0.57	INDIVIDUÁLNÍ TĚLOCVIK	19,20
D3-0.58	INDIVIDUÁLNÍ TĚLOCVIK / PRACOVNA	19,25
D3-0.59	INDIVIDUÁLNÍ TĚLOCVIK	17,98
D3-0.60	INDIVIDUÁLNÍ TĚLOCVIK	19,53
D3-0.61	INDIVIDUÁLNÍ TĚLOCVIK	18,22
D3-0.62	INDIVIDUÁLNÍ TĚLOCVIK	18,22
D3-0.63	VÝŠETŘOVNA	21,73
D3-0.64	DMZ	8,50
D3-0.65	SCHODIŠTĚ	28,67
D3-0.66	VÝTAH	8,00
D3-0.67	SKLAD	10,60
D3-0.68	CHODBA	7,85
D3-0.69	ROZVODNA NN	12,78
D3-0.70	TECHNICKÉ ZÁZEMÍ	105,15
D3-0.71	ROZVODNA NO	3,18
D3-0.72	TECHNICKÁ MÍSTNOST SLP	6,54



POZNÁMKA

- VŠECHNI REPRODUKTORY JSOU NASTAVENY NA 3W POKUD NENÍ UVEDENO JINAK.
- LEGENDA K POUŽITÝM KABELŮM A K NOSNÉMU MATERIÁLU NZS JE UVEDENA VE VÝKRESE "BLOKOVÁ SCHÉMATA EPS A NZS".

POUŽITÉ ZNAČKY

- ÚSTŘEDNA EPS
- OPTICKO-KOŮROVÝ HLÁŠIČ
- O-K HLÁŠIČ NAD PODHLADEM
- TEPLOTNĚ-DIFERENCIÁLNÍ HLÁŠIČ
- TLAČÍTKOVÝ HLÁŠIČ
- V/V VSTUPNĚ/VÝSTUPNÍ MODUL

ZÁKLADNÍ ÚDAJE

ROZVODNÁ SOUSTAVA: 1NPE, 230V, 50Hz, TN-S (ÚSTŘEDNA EPS)
2-12VDC, SELV (STRANA ROZVODŮ EPS)
2-24VDC, SELV (NAPÁJENÍ KOPPLERŮ)
2-100VAC, SELV (STRANA ROZVODŮ NZS)

OCHRANA PŘED ÚRAZEM EL. PROUDEM DLE ČSN 33 2000-4-41 ed.2:
OCHRANA PŘED NEBEZPEČNÝM DOTYKEM ŽIVÝCH ČÁSTÍ
? OCHRANA IZOLACÍ ŽIVÝCH ČÁSTÍ
? OCHRANA KRYTÝ NEBO PŘEPÁŽKAMI
OCHRANA PŘI PORUŠĚ
? AUTOMATICKÉ ODPOJENÍ V PŘÍPADĚ PORUCHY
? OCHRANNÉ UZEMNĚNÍ A OCHRANNÉ POSPOJOVÁNÍ
? OCHRANA MALÝM NAPĚTÍM
PROSTŘEDÍ: DLE ČSN 33 2000-5-51, VIZ. PROTOKOL O URČENÍ VNĚJŠÍCH VLIVŮ
±0,000 = 265,35 m n.m.

Revize	Vypracoval	Popis revize	Datum
--------	------------	--------------	-------

BLOCK Clean Room Solutions BLOCK a.s., U Kasáren 727 757 01 Valašské Meziříčí		Investor: Nemocnice Vyškov	
Profese: EPS a NZS		Autorizace:	
Vypracoval: LUDEK DORUŠKA (Elmo)		Kontroloval: TOMÁŠ POTĚŠIL	
Akce: NEMOCNICE VYŠKOV, p.o. MAGNETICKÁ REZONANCE A STAVEBNÍ ÚPRAVY KŘÍDLA D3		Zakázkové číslo: 100745 DSPS 08 - 2023	Paré: 08 - 2023
Objekt: PŘÍSTAVBA KŘÍDLA D3		SO 01	Formát: 18 A4
Obsah: Půdorys 1.PP- EPS		Měřítko: 1:100	Číslo výkresu: D.1.01.4h-201